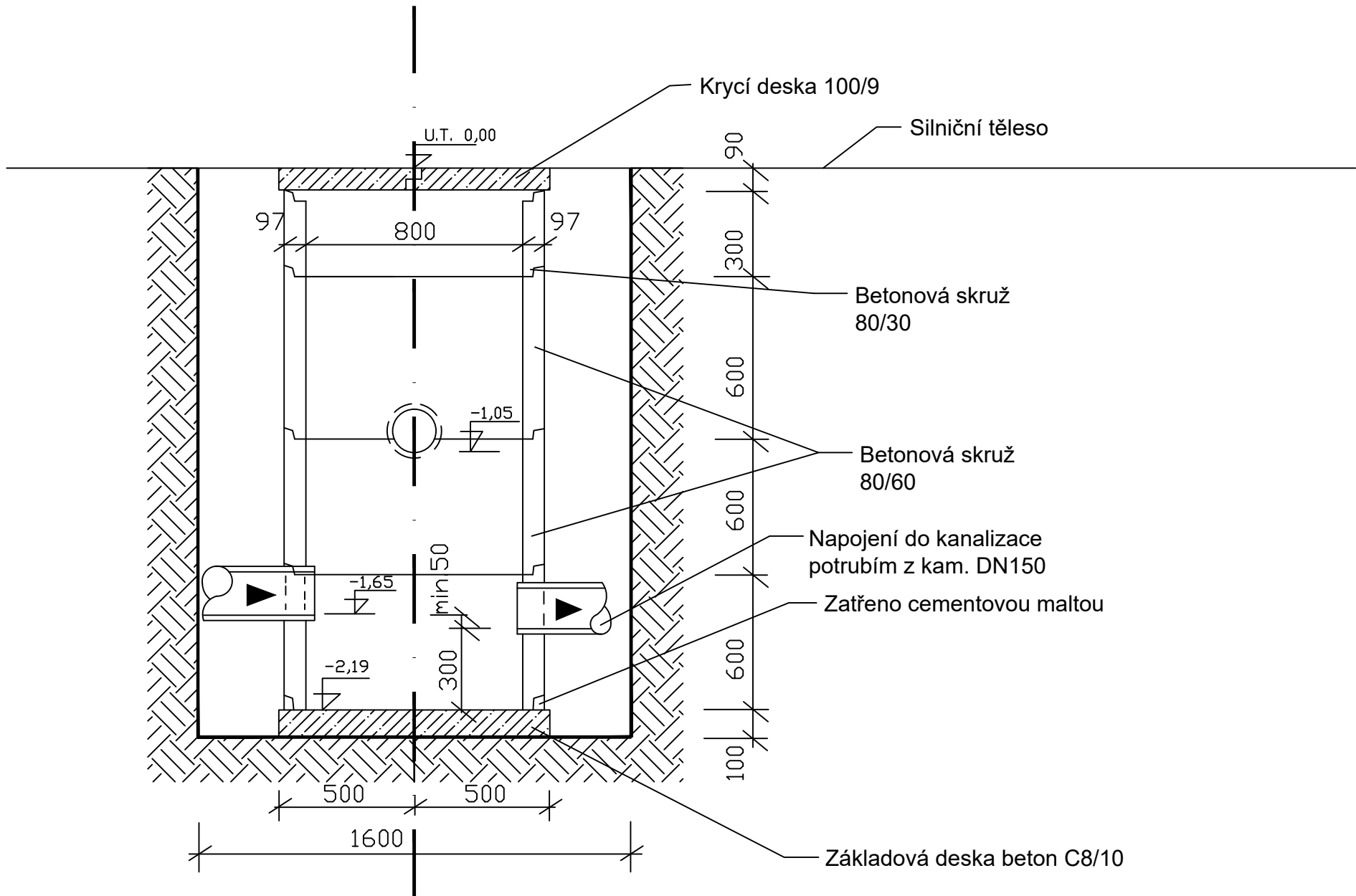
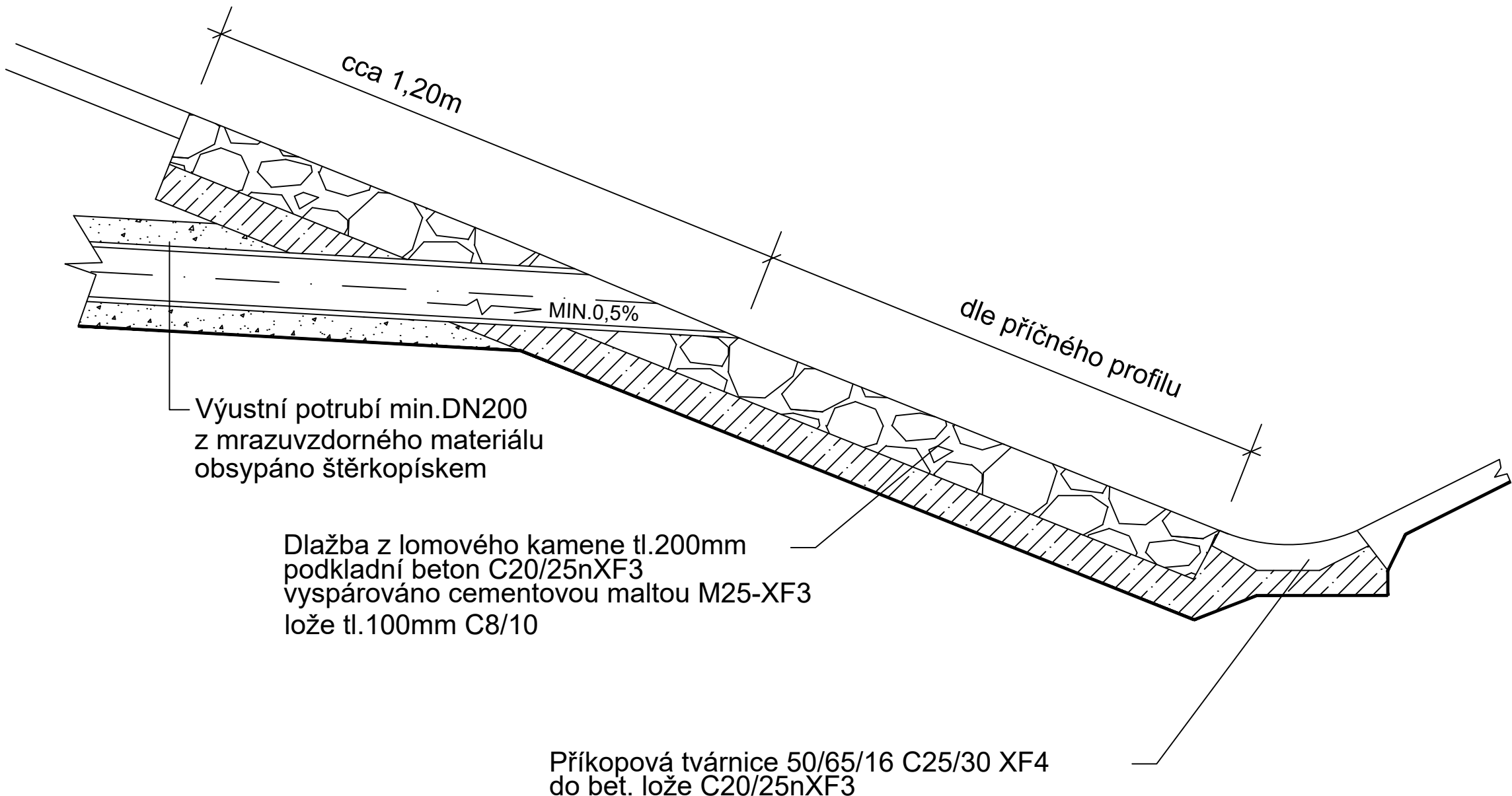


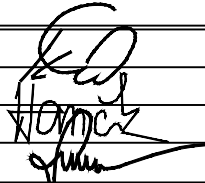

REVIZNÍ ŠACHTA PODÉLNÉHO TRATIVODU



ZAÚSTĚNÍ TRATIVODU DO PŘÍKOPU



C 101

SOUŘADNICOVÝ SYSTÉM : JTSK		VÝŠKOVÝ SYSTÉM : B.p.v.	
vedoucí projektant	Ing. Kotlán		
zodp. projektant	Ing. Kotlán		
vypracoval/CAD	Hančík J.		
kontroloval	Ing. Sedlák		
investor: Kraj Vysočina, se sídlem Žižkova 57, Jihlava		formát 4xA4	
akce		datum Říjen 2018	
II/353 STÁJ - ZHOŘ II. STAVBA		stupeň DSP	
		zak.č. 2016-000179	
		paré č.	
obsah		měřítko	č. výkresu
REVIZNÍ ŠACHTA TRATIVODU		1 : 20	101.6